



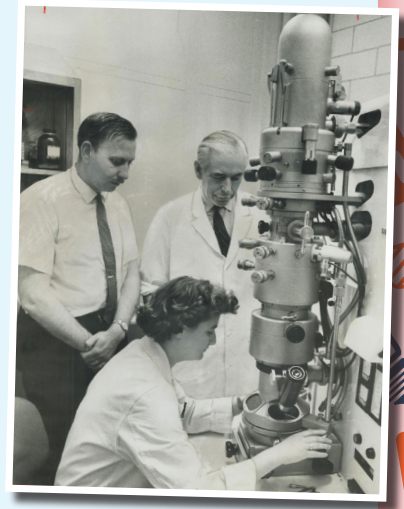
June Almeida



Tràth-bheatha

Rugadh i air 5 An Dàmhair 1930 ann an Glaschu. 'S e dràibhear-bus a bha na h-athair agus, ged a bha i glè chomasach anns an sgoil, cha d' fhuair i cothrom a dhol dhan oilthigh air sgàth 's nach robh airgead gu leòr aig an teaghlach. Nuair a bha i 16, fhuair i obair ann an laboratoraidh anns an Taigh-eiridinn Rìoghail Ghlaschu a' sgrùdadh **cheallan** fo mhaicreasgop.

Ghluais i a Lunnainn ann an 1952 a dhèanamh an aon seòrsa obair ann an Ospadal St Bartholomew. 'S ann an seo a thachair i ri Enriques Almeida à Bhenesuèla, a bha na neach-ealain. Phòs iad ann an 1954 agus, a' sireadh beatha na b' fheàrr, rinn iad **eilthireachd** a Chanada far an d' fhuair i obair aig Institiùd Aillse Ontario, ionad-rannsachaidh ùr ann an Toronto.



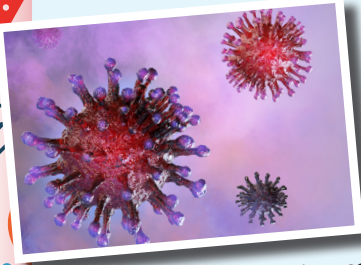
Almeida,
Institiùd Aillse Ontario, 1963

Dreuchd

Fhuair i a-mach gun robh e na b' fhasa faighinn air adhart gun **cheum** ann an Canada na bha e ann an Sasainn agus mar sin, air sgàth nan comasan aice, chaidh àrdachadh dreuchd a thoirt dhi gu tric a dh'aindeoin 's nach robh trèanadh foirmeil aice.

'S ann nuair a bha i ag obair an seo a **dh'innlich** i dòigh ùr airson **bhìorasan** fhaicinn nas soilleire fo mhaicreasgop. Bha seo cudromach oir chuidich e dotairean obrachadh a-mach dè an seòrsa bhìoras a bh' air **euslaintich** agus mar sin, ciamar a bhiodh iad **a' dèiligeadh** riutha.

Fhuair ise a-mach an coltas a bh' air tòrr mòr bhìorasan, nam measg, rubella, a dh'fhaodas **duileaghadasan adhbharachadh** do bhoireannaich a tha an dùil ri leanabh.



An Coròna-bhìoras fon mhaicreasgop

Coròna-bhìorasan

Thill i a Lunnainn ann an 1964 airson obrachadh aig Ospadal St Thomas còmhla ri Dr David Tyrrell a bha a' sgrùdadh **a' chnatain**. Fhad 's a bha i ag obair air seo, lorg i sampall de bhìoras a bha diofraichte bhon chòrr agus bha iad den bheachd gur e bhìoras ùr a bh' ann. Thug iad coròna-bhìoras air bhon fhacal Laidinn airson crùn, oir 's e sin an coltas a bh' air. Cha robh mòran ùidh aca ann ge-tà oir cha robh e ag adhbharachadh droch thinneasan.

Dìleab

Leig i seachad a dreuchd ann an 1985, ach thill i tric do dh'ospadal St Thomas mar **neach-comhairle** agus bha i mar phàirt den sgioba a **dh'fhoillsich** a' chiad dhealbhan den bhìoras HIV, am bhìoras a bhios ag adhbharachadh AIDS. Bha i fhathast dèidheil air sgilean ùra ionnsachadh agus **chuir i roimhe** a bhith na tidsear iòga. Bhàsaich i ann an 2007, aois 77.

San latha an-diugh, bidh luchd-saidheans fhathast a' cleachdadh nan dealbhan aice, agus nan dòighean aice, airson bhìorasan **aithneachadh**. Chuidich an obair aice luchd-saidheans ann an Sìona aithneachadh gur e seòrsa de choròna-bhìoras a bh' anns a' **ghalar** a **sgap** air feadh an t-saoghail ann an 2020 's a tha a-nis **aithnichte** mar COVID-19.



Ceistean



Ceistean Tuigse

1. Cuin agus càit an do rugadh i?
2. Carson nach deach i dhan oilthigh?
3. Dè an obair a bh' aice nuair a dh'fhàg i an sgoil?
4. Dè an obair a bh' aig an duine aice?
5. Dh'innlich i dòigh ùr air bhìorasas fhaicinn nas soilleire fon mhaicreasgop. Carson a bha seo cudromach?
6. Dè bha i fhèin agus Dr Tyrrell a' sgrùdadh nuair a lorg iad an coròna-bhìoras?
7. Carson a thug iad coròna-bhìoras air?
8. Ainmich trì bhìorasas a dh'aithnich i fo mhaicreasgop.
9. Dè rinn i às dèidh an dreuchd aice a leigeil seachad?
10. Ciamar a bha an obair aice feumail ann an 2020?

Ceistean Smaoineachaidh

1. Smaoinich air na fhuair thu a-mach mu June Almeida. Saoil dè an seòrsa boireannaich a bh' innte?
2. Saoil carson a smaoinich i fhèin agus an duine aice gum biodh beatha na b' fheàrr aca ann an Canada?
3. Saoil dè a' bhuidh a bh' aig an ùine a chuir i seachad ann an Canada air a' bheatha-obrach aice?
4. A bheil thu a' smaoineachadh gun robh an obair aice cudromach? Carson?
5. Saoil ciamar a bhiodh Almeida a' faireachdainn nam biodh i beò an-diugh, agus a' faicinn buaidh a' choròna-bhìoras, COVID-19, air feadh an t-saoghail?
6. A bheil thu a' smaoineachadh gun tug obair Almeida buaidh air do bheatha fhèin? Ma tha, ciamar?
7. Nam biodh tu fhèin nad neach-saidheans, dè bhiodh tu ag iarraidh a rannsachadh?





June Almeida



Almeida, Institiùd Aillse Ontario, 1963

Tràth-bheatha

Rugadh i air 5 An Dàmhair 1930 ann an Glaschu. 'S e dràibhear-bus a bha na h-athair agus, ged a bha i glè chomasach anns an sgoil, cha d' fhuair i cothrom a dhol dhan oilthigh air sgàth 's nach robh airgead gu leòr aig an teaghlach. Nuair a bha i 16, fhuair i obair ann an Taigh-eiridinn Rìoghail Ghlaschu a' sgrùdadh **cheallan** fo mhaicreasgop.

Ghluais i a Lunnainn ann an 1952 a dhèanamh an aon seòrsa obair ann an Ospadal St Bartholomew. 'S ann an seo a thachair i ri Enriques Almeida à Bhenesuèla, a bha na neach-ealain. Phòs iad ann an 1954 agus, a' sireadh beatha na b' fheàrr, rinn iad **eilthireachd** a Chanada far an d' fhuair i obair aig Institiùd Aillse Ontario.

Dreuchd

'S ann nuair a bha i ag obair an seo a **dh'innlich** i dòigh ùr airson **bhìorasan** fhaicinn nas soilleire fo mhaicreasgop, agus fhuair i a-mach an coltas a bh' air tòrr dhiubh. Bha seo cudromach oir chuidich e dotairean obrachadh a-mach de an seòrsa bhìoras a bh' air **euslaintich** agus mar sin, ciamar a bhiodh iad **a' dèiligeadh** riutha.

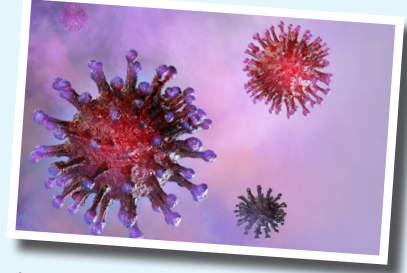
Coròna-bhìorasan

Thill i a Lunnainn ann an 1964 airson obrachadh aig Ospadal St Thomas còmhla ri Dr David Tyrrell a bha a' sgrùdadh **a' chnatain**. Fhad 's a bha i ag obair air seo, lorg i sampall de bhìoras a bha diofraichte bhon chòrr agus bha iad den bheachd gur e bhìoras ùr a bh' ann. Thug iad coròna-bhìoras air bhon fhacal Laidinn airson crùn, oir 's e sin an coltas a bh' air. Cha robh mòran ùidh aca ann ge-tà oir cha robh e ag adhbharachadh droch thinneas.

Dileab

Leig i seachad a dreuchd ann an 1985, ach thill i tric do dh'ospadal St Thomas mar **neach-comhairle** agus bha i mar phàirt den sgioba a **dh'fhoillsich** a' chiad dhealbhan den bhìoras HIV, am bhìoras a bhios ag adhbhrachadh AIDS. Bha i fhathast dèidheil air sgilean ùra ionnsachadh agus **chuir i roimhpe** a bhith na tidsear iòga. Bhàsaich i ann an 2007, aois 77.

San latha an-diugh, bidh luchd-saidheans fhathast a' cleachdadh nan dealbhan aice agus nan dòighean aice airson bhìorasan **aithneachadh**. Chuidich an obair aice luchd-saidheans ann an Sìona aithneachadh gur e seòrsa de choròna-bhìoras a bh' anns a' **ghalar a sgap** air feadh an t-saoghail ann an 2020 's a tha a-nis **aithnichte** mar COVID-19.



An Coròna-bhìoras fon mhaicreasgop



Ceistean



Ceistean Tuigse

1. Cuin agus càit an do rugadh i?
2. Carson nach deach i dhan oilthigh?
3. Dè an obair a bh' aice nuair a dh'fhàg i an sgoil?
4. Dè an obair a bh' aig an duine aice?
5. Dh'innlich i dòigh ùr air bhìoras fhaicinn nas soilleire fon mhaicreasgop. Carson a bha seo cudromach?
6. Dè bha i fhèin agus Dr Tyrrell a' sgrùdadh nuair a lorg iad an coròna-bhìoras?
7. Carson a thug iad coròna-bhìoras air?
8. Dè rinn i às dèidh an dreuchd aice a leigeil seachad?
9. Cuin a bhàsaich i?
10. Ciamar a bha an obair aice feumail ann an 2020?

Ceistean Smaoineachaidh

1. Smaoinich air na fhuair thu a-mach mu June Almeida. Saoil dè an seòrsa boireannaich a bh' innte?
2. Saoil carson a smaoinich i fhèin agus an duine aice gum biodh beatha na b' fheàrr aca ann an Canada?
3. A bheil thu a' smaoinichadh gun robh an obair aice cudromach? Carson?
4. Saoil ciamar a bhiodh Almeida a' faireachdainn nam biodh i beò an-diugh, agus a' faicinn buaidh a' choròna-bhìoras, COVID-19, air feadh an t-saoghail?
5. A bheil thu a' smaoinichadh gun tug obair Almeida buaidh air do bheatha fhèin? Ma tha, ciamar?
6. Nam biodh tu fhèin nad neach-saidheans, dè bhiodh tu ag iarraidh rannsachadh?

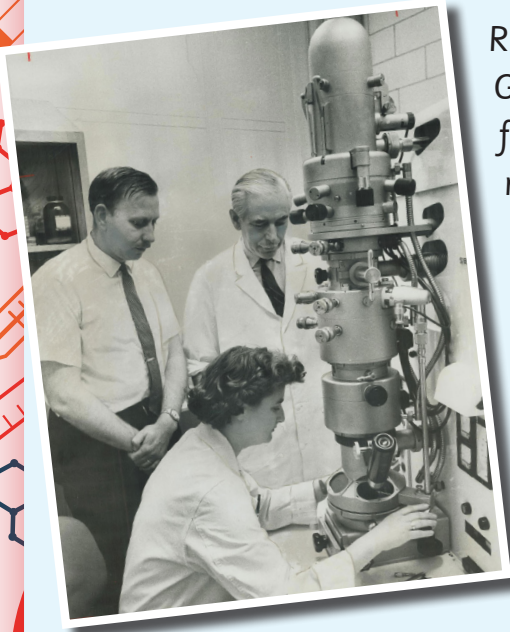




June Almeida



Tràth-bheatha



Almeida, Institiùd
Aillse Ontario, 1963

Rugadh i air 5 An Dàmhair 1930 ann an Glaschu. Ged a bha i glè chomasach anns an sgoil, cha d' fhuair i cothrom a dhol dhan oilthigh air sgàth 's nach robh airgead gu leòr aig an teaghlach. Nuair a bha i 16, fhuair i obair ann an ospadal ann an Glaschu a' sgrùdadh **cheallan** fo mhaicreasgop.

Ghluais i a Lunnainn ann an 1952. 'S ann an seo a thachair i ri Enriques Almeida à Bhenesuèla, a bha na neach-ealain. Phòs iad ann an 1954 agus, a' sireadh beatha na b' fheàrr, rinn iad

Dreuchd

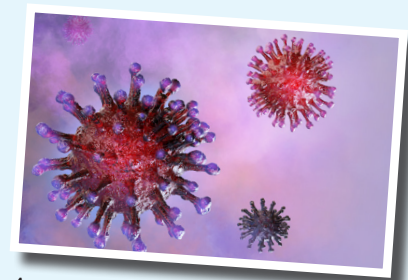
'S ann nuair a bha i ag obair an seo a **dh'innlich** i dòigh ùr airson **bhìorasan** fhaicinn nas soilleire fo mhaicreasgop, agus fhuair i a-mach an coltas a bh' air tòrr mòr dhiubh. Bha seo cudromach oir chuidich e dotairean obrachadh a-mach dè an seòrsa bhìoras a bh' air euslaintich agus mar sin, ciamar a bhiodh iad **a' dèiligeadh** riutha.

Coròna-bhìorasan

Thill i a Lunnainn ann an 1964 airson obrachadh aig Ospadal St Thomas còmhla ri Dr David Tyrrell a bha a' sgrùdadh **a' chnatain**. Fhad 's a bha i ag obair air seo, lorg i sampall de bhìoras a bha diofraichte bhon chòrr agus bha iad den bheachd gur e bhìoras ùr a bh' ann. Thug iad coròna-bhìoras air bhon fhacal **Laidinn** airson crùn, oir 's e sin an coltas a bh' air.

Dileab

Leig i seachad a dreuchd ann an 1985, ach thill i tric do dh'ospadal St Thomas mar **neach-comhairle**. Bha i fhathast **dèidheil** air sgilean ùra ionnsachadh agus **chuir i roimhe** a bhith na tidsear iòga. Bhàsaich i ann an 2007, aois 77.



An Coròna-bhìoras fon mhaicreasgop

San latha an-diugh, bidh luchd-saidheans fhathast a' cleachdadh nan dealbhan aice agus nan dòighean aice airson bhìorasan **aithneachadh**. Chuidich an obair aice luchd-saidheans ann an Sìona aithneachadh gur e seòrsa de choròna-bhìoras a bh' anns a' **ghalar a sgap** air feadh an t-saoghail ann an 2020 air a bheil COVID-19.



Ceistean



Ceistean Tuigse

1. Cuin agus càit an do rugadh i?
2. Carson nach deach i dhan oilthigh?
3. Cuin a phòs i fhèin agus an duine aice?
4. Càit an do rinn i fhèin agus an duine aice eilthireachd?
5. Dh'innlich i dòigh ùr airson bhìorasan fhaicinn nas soilleire fon mhaicreasgop. Carson a bha seo cudromach?
6. Dè bha i fhèin agus Dr Tyrrell a' sgrùdadh nuair a lorg iad an coròna-bhìoras?
7. Carson a thug iad coròna-bhìoras air?
8. Cuin a leig i seachad a dreuchd?
9. Cuin a bhàsaich i?
10. Ciamar a bha an obair aice feumail ann an 2020?

Ceistean Smaoineachaidh

1. Smaoinich air na fhuair thu a-mach mu June Almeida. Saoil dè an seòrsa boireannaich a bh' innte?
2. Saoil carson a smaoinich i fhèin agus an duine aice gum biodh beatha na b' fheàrr aca ann an Canada?
3. A bheil thu a' smaoinichadh gun robh an obair aice cudromach? Carson?
4. Saoil ciamar a bhiodh Almeida a' faireachdainn nam biodh i beò an-diugh, agus a' faicinn buaidh a' choròna-bhìoras, COVID-19, air feadh an t-saoghail?
5. A bheil thu a' smaoinichadh gun tug obair Almeida buaidh air do bheatha fhèin? Ma tha, ciamar?
6. Nam biodh tu fhèin nad neach-saidheans, dè bhiodh tu ag iarraidh a rannsachadh?

